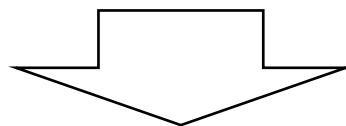


# 花組：植物ホルモンを使った開花調節

バラなどの花では開花速度の調節や老化防止が品質向上において重要です。花組では植物ホルモンを使い開花速度や観賞期間をコントロールすることを目的とした研究を行っています。

## 切り花の花は樹上に比べ小さくなってしまふ

バラはつぼみの段階で収穫される



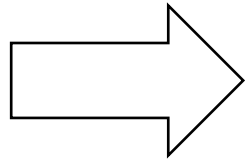
様々な問題が。。



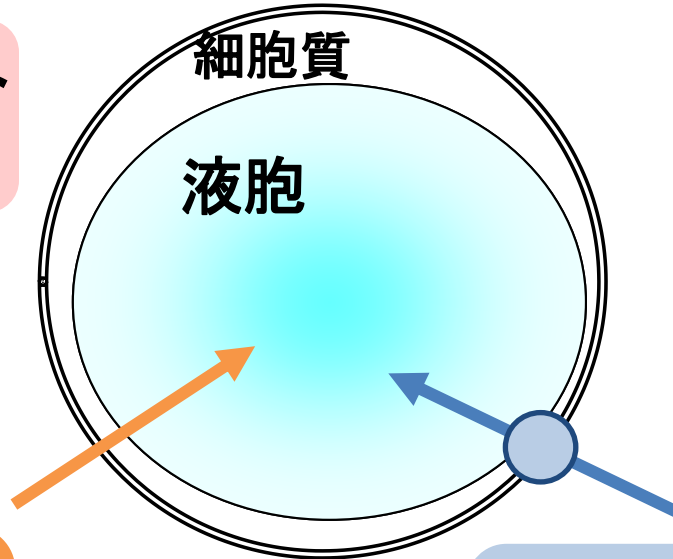
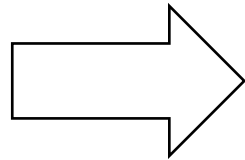
樹上

切り花

# 開花と花弁細胞の肥大



細胞壁の緩み  
(EXPA, XTH)



糖の蓄積  
(Invertase)

水の流入  
(Aquaporin)

# 花組：植物ホルモンを使った開花調節

